

BEGLEITEN SIE UNS

AUF DEM WEG ZUR
VERANTWORTUNG.



MEHRWERT IN PERFEKTION

ORIENTIERUNG

DIE NEUEN PRODUKTLINIEN VON W.AG

Zwei Materialien – eine Entscheidung

W.AG Funktion + Design GmbH setzt seit der Firmengründung im Jahre 1992 sortenreines Polypropylen (PP) bei der Herstellung von kundenspezifischen Kofferlösungen ein. Als Innovationsführer im Bereich der individuellen Kunststoffkoffer und -boxen strebt W.AG stets danach, innovative Kofferfeatures und zukunftsweisende Materialien zu finden

und in das breite Produktsortiment zu integrieren. Da Polypropylen aus endlichen Rohstoffen besteht, präsentiert W.AG zur FachPack 2019 eine ressourcenschonende Material-Alternative auf Glukose-Basis. Jede Produktlinie weist ihre spezifischen Eigenschaften auf, so dass Sie die Wahl haben, welches Material Sie für Ihre individuelle Kofferlösung einsetzen möchten.

PURELINE



CLASSIC

PURELINE steht für Erfahrung, Zuverlässigkeit und höchsten Entwicklungsstandard. Die klassische PP-Kofferlösung punktet mit charakteristischen Produkteigenschaften:

- ★ Langlebig
- ♻️ Recyclbar
- 🔪 Individualisierbar (z. B. Siebdruck, IML)
- 💎 State of the Art
- 📶 Technologisch ausgereift

ORGANICLINE



NEW

ORGANICLINE ist durch die Verwendung nachwachsender Rohstoffe der erste Schritt in eine ressourcenschonende Rohstoffgewinnung. Die ORGANIC-Features sind:

- ★ Langlebig
- ♻️ Recyclbar
- 🔪 Individualisierbar (z. B. Siebdruck, IML)
- 🌱 Ressourcenschonendes Material
- 👥 Imagräger im B2B-Bereich

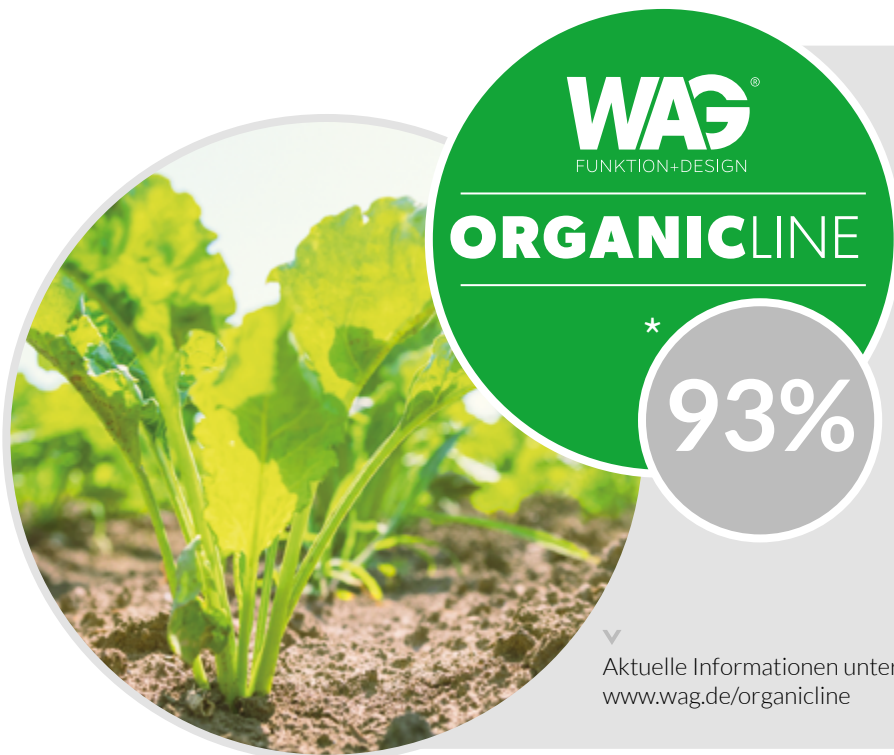
NEW

ORGANICLINE

Die ressourcenschonende Innovation.

Die neue **ORGANICLINE** stellt die nächste Evolutionsstufe im Materialportfolio von WAG dar. Beim eingesetzten Werkstoff handelt es sich um das mehrfach prämierte ARBOBLEND® von TECNARO, das u. a. mit dem Green-Brand-Germany-Siegel ausgezeichnet wurde. Der Werkstoffmix basiert auf Glukose, natürlichen Wachsen, Mineralien und natürlichen Fasern. Bei der Glukose, die aus Zuckerrohr und Zuckerrüben gewonnen wird, handelt es sich um technischen Zucker, der nicht in Konkurrenz zu Lebensmitteln steht. Die Koffer und Boxen der ORGANICLINE bestehen je nach Artikeldimensionen bis zu 93 % aus nachwachsenden Rohstoffen und sind recycelbar.

Ein weiterer Vorteil ist, dass der für die Herstellung von ARBOBLEND® notwendige Kohlenstoff aus dem CO₂ der Atmosphäre gewonnen wird, so dass eine spätere thermische Verwertung CO₂-neutral erfolgt und dadurch am Ende ein geschlossener CO₂-Kreislauf geschaffen wird. Durch den Einsatz dieses Spezialcompounds unternehmen wir als verantwortungsvolles Unternehmen im Rahmen des gesellschaftlichen Umdenkens den ersten Pionier-Schritt in Richtung nachhaltiger Kofferlösungen ... und das gerne gemeinsam mit Ihnen als Wegbegleiter.



Die Koffer der neuen ORGANICLINE bestehen bis zu 93 % aus nachwachsenden Rohstoffen. Der Werkstoff weist folgende Materialien und Eigenschaften auf:

- Aus Glukose, natürlichen Wachsen, Mineralien und natürlichen Fasern
- Geschlossener CO₂-Kreislauf und recycelbar
- Weitgehender Verzicht von endlich verfügbarem Erdöl
- Eigenschaften sind mit Polypropylen vergleichbar

▼
Aktuelle Informationen unter
www.wag.de/organicline

* Variiert in Abhängigkeit der Koffergrößen.

NEUHEIT

AUS
NACHWACHSENDEN
ROHSTOFFEN

„Jeder Koffer eine neue Welt!“

Dieser Leitsatz steht auch für die neue ORGANICLINE. Die ressourcenschonende Version des bewährten W.AG-Koffers bildet das bestehende Kofferprogramm ab.

Ihnen stehen alle sechs Kofferbaureihen mit bis zu 100 Koffergrößen in der ORGANICLINE zur Verfügung. Wählen Sie Ihren Favoriten und designen Sie Ihren Koffer ganz nach Ihren individuellen Wünschen.



NEW

FachPack 2019



NEUHEIT

INDIVIDUELLE GESTALTUNG



Auch mit der neuen ORGANICLINE haben Sie die bewährten Möglichkeiten zur individuellen Koffergestaltung. Je nach Anforderung und Einsatzgebiet haben Sie verschiedene Möglichkeiten Ihre Markenbotschaft zu kommunizieren.



In-Mould-Labeling (IML)

- Werbekommunikation in brillanter Fotoqualität
- Umweltfreundlich, da IML-Folien aus recycelbarem Polypropylen (PP) bestehen
- Hoher UV- und Abriebschutz
- Feuchtigkeits- und temperaturbeständig
- Mit Digimarc-Barcode erweiterbar

DIGIMARC | 

Siebdruck und Tampondruck

- Ihr Logo, Slogan oder Ihre Produktbezeichnung dauerhaft auf dem Koffer / der Box abgebildet
- Für transparente und strukturierte Oberflächen realisierbar
- Gestaltung der Kofferschalen, -seiten und Verschlüsse
- Einfarbige sowie mehrfarbige Drucke möglich

Digitaler Direktdruck

- Mehrfarbiger Druck von Bildern und Farbverläufen
- Auch transparente Oberflächen sind bedruckbar
- Für Bemusterung und kleine Stückzahlen verfügbar

Inlays

- Individuelle Inlays, maßgeschneidert auf Ihre Produkte und Ihre Bedürfnisse
- Inlay-Arten: Schaumstoffeinlagen oder Tiefzieheinlagen
- In verschiedenen Materialqualitäten und Farben erhältlich
- Mit Taschenlösungen im Kofferdeckel erweiterbar
- Individuelle Farbgebung



PURELINE

Der Klassiker der Kreislaufwirtschaft.

Die PURELINE bezeichnet den bewährten Materialeinsatz von sortenreinem Polypropylen (PP), auf den W.AG seit Jahren für die Herstellung hochwertiger Premium-Kunststoffkoffer und Kunststoffboxen setzt.

Der eingesetzte Werkstoff ist frei von schädlichen Schadstoffen wie etwa Blei, Cadmium oder polyzyklischen aromatischen Kohlenwasserstoffen (PAK).

Ein Koffer oder eine Box von W.AG Funktion + Design zeichnet sich i. d. R. durch eine hohe Langlebigkeit und eine Zweitnutzung oder mehrmalige Weiterverwendung aus.

Darüber hinaus kann ein Produkt der PURELINE zu Regranulat weiterverarbeitet bzw. recycelt werden. Dadurch wird der Werkstoff in den Kreislauf zurückgeführt, wodurch neue Produkte in unterschiedlichen Branchen aus Regranulat hergestellt werden können.



Die Koffer der bewährten PURELINE können zu 100 %* recycelt werden.

Die PURELINE weist folgende Eigenschaften auf:

- Sortenreines und recyclingfreundliches Polypropylen (PP)
- Frei von Schadstoffen wie etwa Blei, Cadmium oder polyzyklischen aromatischen Kohlenwasserstoffen (PAK)
- Langlebige Koffer der PURELINE können dem Recycling-Kreislauf zugeführt werden

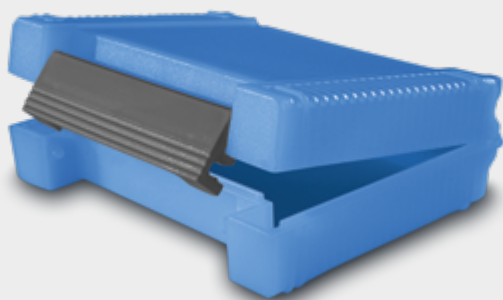
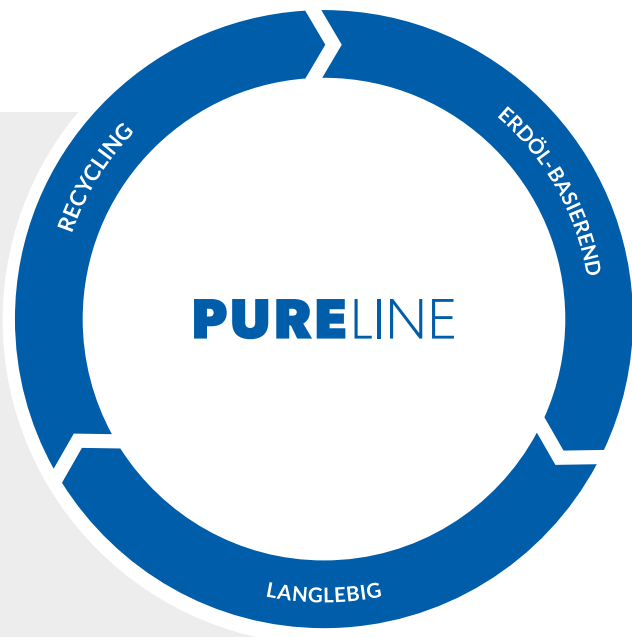
* Variiert in Verbindung mit eingeklebten Inlay-Lösung

▼ Aktuelle Informationen unter www.wag.de/pureline

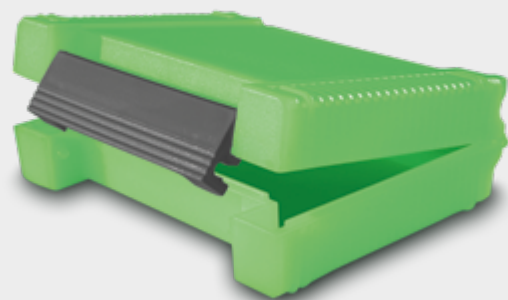
KREISLÄUFE

PURELINE
ORGANICLINE

Beide Produktlinien unterscheiden sich in ihrer Rohstoffherkunft, weisen jedoch ähnliche Eigenschaften wie eine hohe Langlebigkeit und Recyclbarkeit auf. Angefangen mit einer CO₂-neutralen Rohstoffbasis, ist der Kreislauf der ORGANICLINE in Summe CO₂-reduzierend.



▼
Aktuelle Informationen:
www.wag.de/pureline



▼
Aktuelle Informationen:
www.wag.de/organicline

NEW


Die neue TWIST-Dimension. Für alle, die Großes vorhaben.

Das puristische Design der TWIST-Kofferreihe zeigt sich auch bei den neuen großen Versionen 9572, 9574 und 9576: Coole Eleganz paart sich mit modernem Minimalismus. Neben den etablierten 15 Koffergrößen wächst das Spektrum durch die neuen „XL-TWIST“ auf 18 Modelle.

TWIST-Stabilität

Besonderheit der größten TWIST-Formate ist die Doppelwandigkeit, die durch einen umlaufenden Sandwich-Rahmen realisiert wird. Das verleiht dem Designkoffer seine hohe Stabilität.

TWIST-Features

Standardfarben:

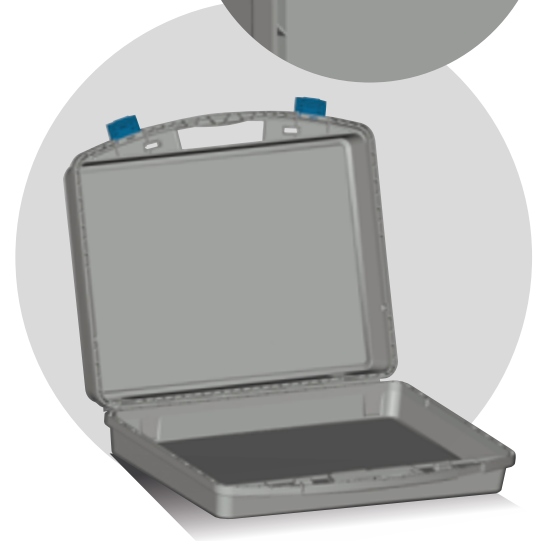
Schwarz, Anthrazit, Silbergrau, Blau, Rot, Gelb, Dunkelblau

Verschlüsse:

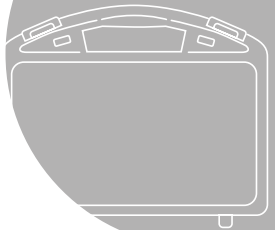
Schwarz, Anthrazit, Silbergrau, Blau, Rot, Gelb, Dunkelblau und optional geprägtes Markenzeichen auf den Verschlüssen

Zubehör:

Tragegurt, Deckelaufsteller und Taschenlösung

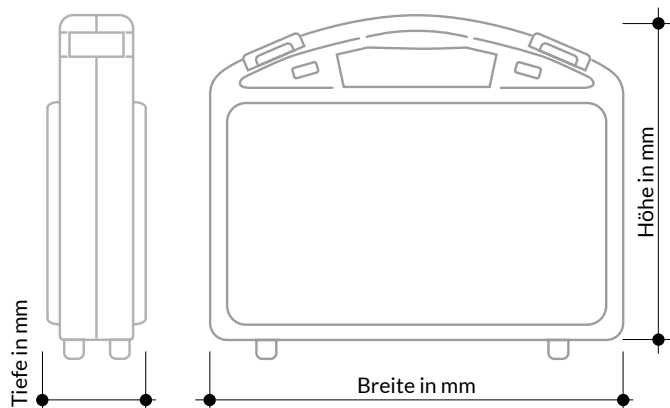


WAG INHOUSE
COMPETENCE



Mehr Fläche - mehr Individualisierung

Mit den neuen Dimensionen der Modelle 9572, 9574 und 9576 vergrößert sich die individualisierbare Druckfläche. Durch Sieb- oder Tampondruck oder In-Mould-Labeling (IML) haben Sie jetzt noch mehr Möglichkeiten ihren TWIST individuell mit Ihrer Markenbotschaft zu gestalten.



TWIST 9572:

Außenmaße Breite 588 mm, Höhe 488 mm, Tiefe 134 mm

Innenmaße Breite 570 mm, Höhe 410 mm, Tiefe 120 mm

TWIST 9574:

Außenmaße Breite 588 mm, Höhe 488 mm, Tiefe 174 (67/107) mm

Innenmaße Breite 570 mm, Höhe 410 mm, Tiefe 160 (60/100) mm

TWIST 9576:

Außenmaße Breite 588 mm, Höhe 488 mm, Tiefe 214 mm

Innenmaße Breite 570 mm, Höhe 410 mm, Tiefe 200 mm

MISSION

MEHR VERANTWORTUNG

Parallel zum Wandel der Gesellschaft verbessern wir Schritt für Schritt die Umweltbilanz unserer Produkte und unseres gesamten Unternehmens.

Ressourcenschonende Produktion ist unsere Pflicht. Wir nehmen diese Verantwortung an und gehen diesen Weg nicht weil wir es müssen, sondern weil wir es wollen.

Christof Hanschke – Geschäftsführer

Aus ethischen und moralischen Gründen ist die Nachhaltigkeit in meinem Denken und Handeln fest verankert – sie ist ein Muss. Als Verantwortlicher eines Unternehmens ist es meine Pflicht, nachhaltig zu wirtschaften und soziale Verantwortung zu übernehmen. Mein Ziel ist es, einen positiven Beitrag zu leisten zum Wohle der Gesellschaft, unserer Belegschaft und der Umwelt.



Bertram Göb – Geschäftsführer

Als Geschäftsführer der W.AG erlerne ich die gesellschaftliche Verantwortung immer wieder neu mit dem Ziel, das Erlernte im Unternehmen zu verankern. Das ist mehr als soziales Engagement – ich versuche Verantwortung ehrlich vorzuleben. Denn nur so können wir den nachfolgenden Generationen Sicherheit geben und zugleich Visionär und Wegbereiter sein. Die Nachhaltigkeit und die soziale Integrität müssen von den Unternehmen entscheidend mitgestaltet werden.



VERANTWORTUNG

CSR-DIMENSIONEN VON W.AG

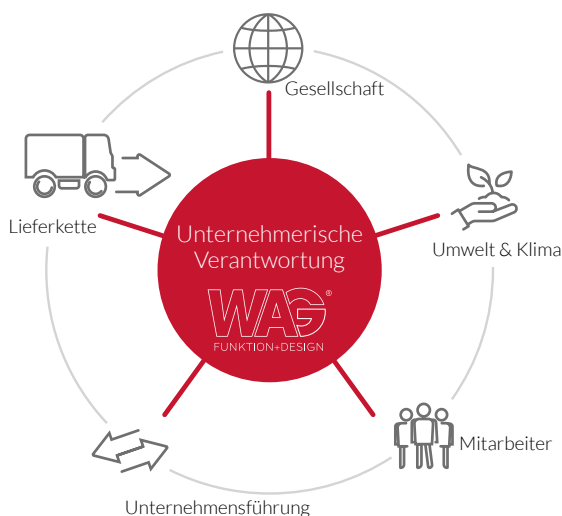
UNTERNEHMENSFÜHRUNG

- Aktuelle Einführung von CSR in Unternehmen und Führungskultur
- Das Unternehmen ist Mitglied in der Arbeitsgemeinschaft P360°, einem losen Interessenverbund von Herstellern, die sich der Entwicklung innovativer Verpackungssysteme verpflichtet sehen

UMWELT- & KLIMASCHUTZ

- Einsetzen von LED-Leuchtmittel (Energieeinsparung)
- Energieanalyse zur Energieeinsparung
- Nutzen von Paletten und Farbbehältern auf Mehrwegbasis
- Nutzung schwefelfreier Farb-Batche
- Bestätigung der mechanischen Sicherheit und produkt-spezifischen Eigenschaften durch externe Test-Institute

Corporate Social Responsibility Handlungsfelder von W.AG



MITARBEITER

- > 80 % unbefristet angestellte Mitarbeiter, darunter drei gleichgestellte und vier Mitarbeiter mit Behinderung
- Angebot von zusätzlichen Urlaubstagen bei steigender Betriebszugehörigkeit
- Betriebliche Gesundheitsförderung (Gesundheits-Checks, kostenloses Wasser und Obst)
- Flexible Arbeitszeitmodelle in der Verwaltung
- Datenschutzschulungen
- Mitarbeiterevents (Sommerfest, Weihnachtsfeier, Team-Events, Azubi-Willkommenstag, Azubi-Wanderung, Azubi-Fahrt)

GESELLSCHAFT

- Spenden und Sponsoring-Aktivitäten an Fördervereine, Sportvereine, Kindergärten etc. (z. B. Trikotkoffer für Fußballvereine)
- Förderung der Ausbildung in der Region durch z. B. Erweiterung des betrieblichen Ausbildungsangebotes und Teilnahme an regionalen Ausbildungsmessen

LIEFERKETTE

- Lieferlosoptimierung (weniger Transporte bzw. weniger LKW-Fahrten)



Aktuelle Informationen unter www.wag.de/premiumhersteller-setzt-auf-nachhaltigkeit

PERSPEKTIVE

UNSERE NÄCHSTEN SCHRITTE

W.AG unternimmt weitere Steps, um den verantwortungsvollen Einsatz von Ressourcen, Menschen und Umwelt zu verbessern.



1. Alternative Werkstoffe fördern

Mit der ORGANICLINE ist der erste Schritt bei unseren Koffern und Boxen getan. Nun möchten wir bei unseren Inlays eine ressourcenschonende Alternative etablieren.



2. Energieeffizienz steigern

Mit Abschluss der laufenden Energieanalysen werden weitere Anpassungen bzw. Veränderungen zur weiteren Energieeinsparung umgesetzt.



3. Effizienz im operativen Bereich

Der operative Bereich bietet weiterhin Möglichkeiten, die gewohnten Prozesse zu verändern und zu optimieren.



4. Gesellschaftliche Partizipation

Wir engagieren uns in der Region, um die Erwerbstätigkeit zu sichern und den Nachwuchs zu fördern. Soziale Projekte und diverse unterstützende Maßnahmen werden weiterhin forciert.



Jeder Koffer eine neue Welt – mit Verantwortung.

Ihr W.AG-Koffer ist Mehrwert für Ihre Marke, Ihre Produkte und Ihre Kunden.
Für Sie planen und produzieren wir individuelle, innovative Kofferlösungen.
100 % Made in Germany.



W.AG Funktion + Design GmbH

Wiesenweg 10

36419 Geisa/Rhön, Germany

Telefon +49 (0) 36 96 7.67 40

Telefax +49 (0) 36 96 7.67 42 40

E-Mail info@wag.de

