

TECHNOLOGIE | LOGISTIK | MARKETING | PRODUKTE

packaging *journal*

Verpacken von Süßwaren
 Endverpacken | Logistik
 Pharma | Kosmetik | Chemie
 Schrumpfen | Stretchen | Palettieren
 Etikettieren | Kennzeichen |
 Kennzeichen | RFID



Transportverpackungen
 ab Seite 32

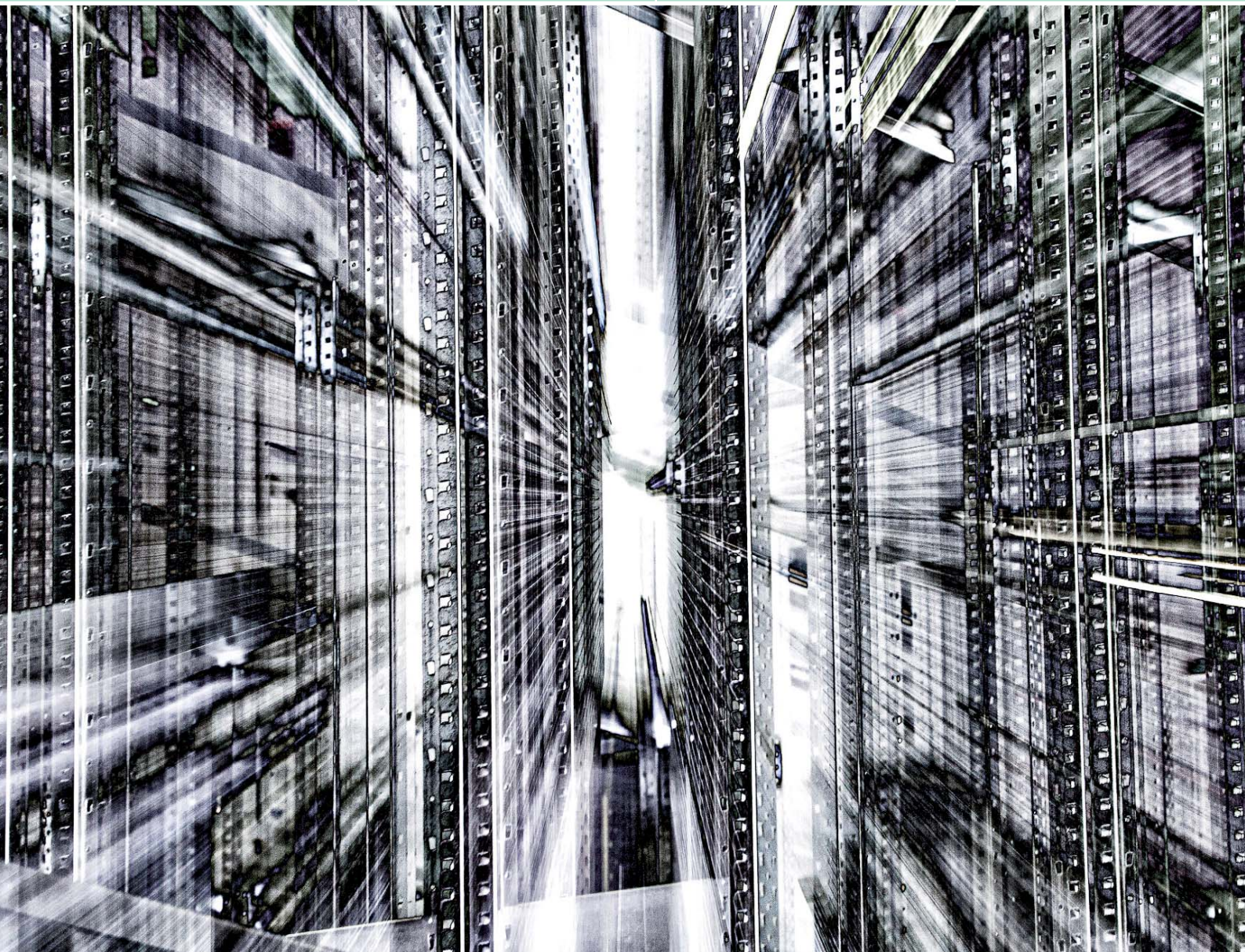


Packmittel | Packstoffe
 ab Seite 14



Traditionsunternehmen
 ab Seite 10

 includes
 summaries in English



TRANSPAK

Komplexe Prozesse steuern

Zu den Kernkompetenzen der TransPak AG gehören ganzheitliches Verpackungsmanagement und komplexe Full-Service-Konzepte, effiziente Logistik sowie maßgeschneiderte Verpackungsprodukte für alle Branchen und Anforderungen. Thematisch stehen auf der Messe Verpackungsmaschinen, die wahlweise gekauft, geleast, gemietet oder geliehen werden können, im Fokus. Das Unternehmen bietet ein breites Sortiment an halb oder vollautomatischen Umreifungsmaschinen, Transporthilfen, Folien- und Ballenpressen, Kartonverschließmaschinen, Schneidständern, Schrumpf- und Schweißgeräten, Stretchwicklern, Abrollwagen sowie verschiedene Geräte und Maschinen zur Erzeugung von Füll- und Polstermaterialien an.

An einer Klebebandstation erfahren interessierte Besucher, wie sich die verschiedenen Klebebänder aus PVC, PP oder Papier in ihrem Abrollverhalten, ihrer Geräuschentwicklung, ihrer Klebeeigenschaft und ihrer Strapazierfähigkeit unterscheiden und welche Produkte für die Anfor-

derungen im eigenen Unternehmen geeignet sind. Denn unterschiedliche Bedingungen wie beispielsweise Kartonqualität und Verpackungsgewicht, Temperatur, robustes Handling oder Anwendungsdauer haben maßgeblichen Einfluss auf das Klebeverhalten. Sie müssen, wenn Kartonagen sicher verschlossen werden sollen, bei der Auswahl berücksichtigt werden.

Halle 4, Stand C20



W.AG

Palettenkompatible Mehrweglösung

Transportbox, Lagerbehälter und Werkstückträger – der stapelfähige Logistikkoffer Dixie des Herstellers W.AG ist alles in einem und passt auf jede Europalette. Das hochwertige und anpassungsfähige Intralogistikprodukt aus schlagfestem und lebensmittelechtem Polypropylen ist eine stapel- und tragbare, platzsparende und handhabungsfreundliche sowie ordnende und schützende Mehrweglösung für den gesamten Materialfluss.

Dixie wird in fünf exakt auf das Europalettenmaß abgestimmten Größen angeboten. Dabei lassen sich alle fünf Varianten modular auf einer Europalette miteinander kombinieren und dank integrierter Stapellecken sicher stapeln. Ohne Überstand lassen sich daher jede Europalette, jeder Lagerplatz und jedes Flurförderzeug raumoptimiert und effizient bestücken. Ein geringes Eigengewicht, abgerundete Gehäusesanten und ein ergonomischer Tragegriff unterstützen zudem das

komfortable und verletzungsfreie manuelle Handling. Der Logistikbehälter ist grundsätzlich nach dem Kofferprinzip mit stabilen Seitenwänden, hoch belastbaren Scharnieren und fest zupackenden Clipverschlüssen konstruiert. In Kombination mit einer Kartonage eignet er sich darüber hinaus perfekt als Versandverpackung für Umlaufsysteme und als nachhaltige sowie dauerhaft präsen- te Produktverpackung.

Halle 4, Stand D07



DENIPRO

Über die Wendel zum Kunden

Die Schweizer Denipro AG, Spezialist für rollende Fördertechnik aus Weinfelden im Thurgau, präsentiert eine neue Version ihres „Klassikers“ deniway. Dank seines durchdachten modularen Aufbaus bietet der standardmäßig in drei Farben lieferbare Plattenkettenförderer eine noch höhere Flexibilität. Selbst sehr anspruchsvolle Anlagenlayouts lassen sich so leicht realisieren. Neu ist auch die optionale Staufördereinheit, die sich ohne großen Aufwand in jede entsprechende deniway-Anwendung integrieren lässt. Damit erweitert sich das Einsatzspektrum des ohnehin schon sehr vielseitigen Systems: Es eignet sich perfekt für logistische Anwendungen in Bereichen wie E-Commerce, Versandhandel, Pharma, Healthcare, Nahrungsmittelherstellung oder Automobilindustrie. (Im Bild ein deniway-Förderer im Einsatz beim französischen Click- and -Drive-Spezialisten Auchan Drive.)

Vor Ort erleben die Besucher eine vollautomatisierte Demonstrationsanlage, die gleich zwei Denipro-Systeme optimal zu einer hoch flexiblen Produktionseinheit miteinander verkettet: den seit vielen

Jahren bewährten Plattenkettenförderer easychain und den überarbeiteten Plattenkettenförderer deniway. Beide Systeme folgen konsequent dem von Denipro vertretenen Prinzip des Rollens.

Halle 3, Stand C03

